



# **BANDAS** MODULARES

CARGAS PESADAS EN LA INDUSTRIA  
DEL AUTOMÓVIL



**SCANBELT**  
...keeping industry moving...

La banda modular más fuerte del mercado,  
con la mayor área de contacto de  
deslizamiento y la menor presión en este  
sector de mercado...





## BANDAS DE LINEAS DE MONTAJE

Las bandas modulares ScanBelt de cargas pesadas se pueden usar en las líneas de montaje en todas las etapas; tanto para los transportadores de chasis, líneas pulmón, taller de pintura o en el ensamblado final. Las líneas de montaje con banda modular aumentan la efectividad y la seguridad de línea, reducen el mantenimiento por roturas y paros no programados porque en caso necesario podemos cambiar los módulos dañados sin usar complicadas herramientas.

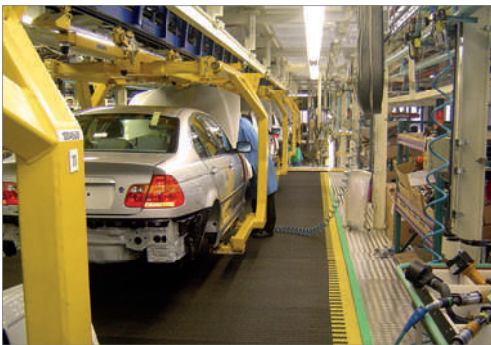
- Ahorro de tiempo por su fácil instalación
- Diseño sencillo y un coste rentable
- No se requiere tensión de trabajo
- Reduce las cargas y el desgaste en rodamientos y ejes



## MONTAJE FINAL – PERSONAS EN MOVIMIENTO

Las bandas modulares ScanBelt de cargas pesadas son ideales en el transporte de operarios en las diferentes etapas de la cadena de montaje en el sector de automóviles. Los operarios son desplazados suave y eficazmente por las bandas, dando estas una base robusta y segura a los operarios. Estas bandas de superficie antideslizantes permite a los operarios moverse con total seguridad incluso en ambientes húmedos o completamente mojados.

- Bajo consumo debido a la baja fricción
- Estas bandas pueden equiparse con módulos de color amarillo en los extremos laterales para una seguridad adicional
- Módulos de superficie antideslizante
- Podemos fabricar bandas especiales con materiales antiestáticos y conductores eléctricos para mayor seguridad



## TRANSPORTE DE PERSONAS Y AUTOMÓVILES

Para el transporte de operarios y de automóviles en la etapa final del montaje y la verificación, las bandas modulares ScanBelt son la solución ideal. El transporte de los vehículos con las personas sobre la banda de una forma suave y segura, es la mejor solución para estas etapas finales del montaje. Las superficies antideslizantes de estas bandas garantizan un movimiento seguro de los operarios incluso en ambientes húmedos o completamente mojados.

- Bajo consumo debido a la baja fricción
- Estas bandas pueden equiparse con módulos de color amarillo en los extremos laterales para una seguridad adicional
- Módulos de superficie antideslizante
- Podemos fabricar bandas especiales con materiales antiestáticos y conductores eléctricos para una mayor seguridad



## LINEAS DE PRUEBAS CON AGUA

Las bandas modulares ScanBelt de cargas pesadas son una solución ideal para el diseño de las líneas de pruebas con agua. Estas bandas no se deterioran por la influencia del agua y proveen de un drenaje óptimo a la línea. Hay una variedad de superficies y drenajes que garantizan un transporte y trabajo seguros.

- No hay cambios dimensionales debido a la influencia del agua
- Bandas sin corrosión
- Drenaje excelente
- Superficies antideslizantes



## LINEAS PARA TRENES DE LAVADO

Las bandas modulares ScanBelt de cargas pesadas son ideales para el diseño de trenes de lavado o líneas de secado de vehículos. Son muy fáciles de instalar, menos pesadas que las metálicas y mucho más seguras y fiables. Disponibles en diferentes medidas y colores.

- No es necesaria lubricación
- Muy bajo nivel sonoro
- Adaptables a todo tipo de ruedas y vehículos, incluso de perfil bajo
- Protección excelente de las llantas debido a los empujadores y componentes plásticos de la banda
- Posición variable de los empujadores
- Ruedas dentadas pequeñas para las bandas de salida de automóviles

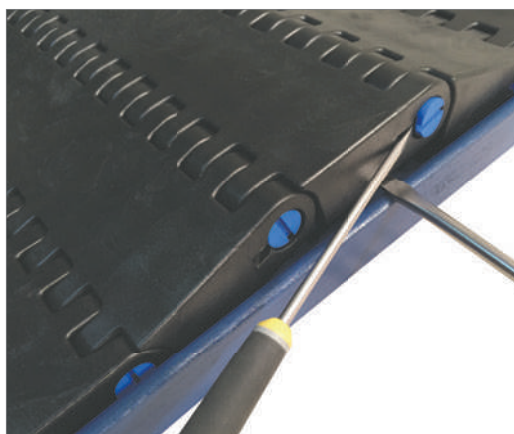
## VENTAJAS

- Sin costes de mantenimiento – paros inexistentes
- Fácil de montar y desmontar
- Ahorro de energía por el bajo peso de la banda y baja fricción de los materiales utilizados
- Mínimo gasto en piezas de recambio
- Muy versátil por el concepto de modular
- Diseño de ruedas dentadas bidireccionales
- Engrane inmejorable de las ruedas dentadas con la banda
- Fuerza de tracción extrema
- Diseño muy robusto del módulo y del pasador
- Resistentes a la abrasión y deformación
- Gran variedad de módulos abiertos y cerrados, con y sin estructurado antideslizant
- Gran variedad de accesorios como empujadores de autos, topes laterales y ruedas dentadas con guías laterales

### Fácil montaje / desmontaje



**1** Con una pletina o destornillador grueso levantar la base de la banda fuera del marco o perfil guía, hasta ver el tapón del pasador. Fijar la banda a ambos lados de donde vamos a cambiar los módulos.



**2** Usar un destornillador de pala grande. Girar en dirección contraria a las agujas del reloj hasta tener la ranura horizontal. Quitar el tapón del pasador con un destornillador pequeño.



**3** Usar un martillo y una varilla de entre 8 a 10mm de diámetro; sacar el pasador y desmontar el módulo a cambiar o simplemente abrir la banda.

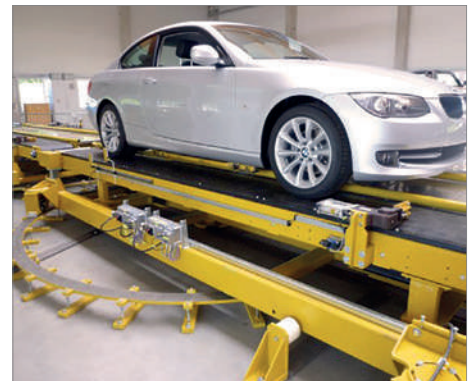
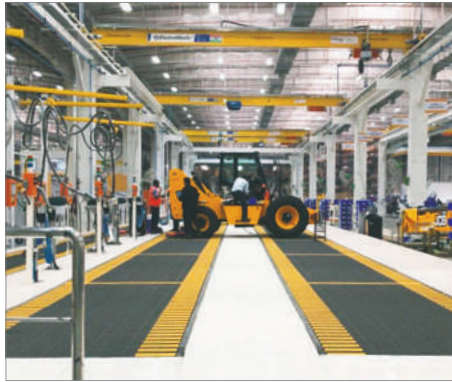
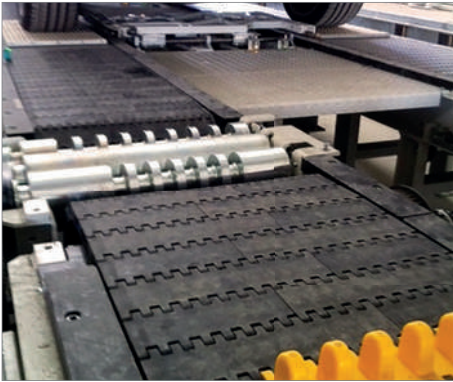
# MATERIALES

La selección correcta del material es esencial para el correcto funcionamiento de la banda

Tenemos una amplia gama de materiales estándar y especiales que seguro se adaptan a su requerimiento o aplicación en su transportador de banda

- PP antiestático
- POM antiestático
- POM ESD (descarga electrostática)
- POM conductivo
- Anti-llama (B1) certificado
  
- Suministro con pasadores plásticos o de acero inoxidable
- Ruedas dentadas fabricadas con materiales resistentes al desgaste
- Gran variedad de colores. También colores especiales bajo pedido

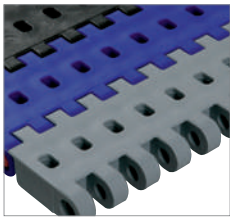
Certificado por no. 230007427-2, 28 octubre 2010



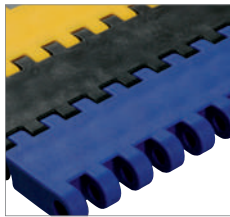
# S.50

La serie S.50 es una gama de bandas de paso de 50 mm diseñada para transporte de cargas medias o pesadas. La serie consiste de 28 tipos de bandas con diferentes superficies y aperturas. Una línea completa de bandas de fácil limpieza para aplicaciones de alta higiene. Superficies de goma y diferentes estructuras para un buen agarre del producto. Un extenso número de accesorios tales como empujadores, protecciones laterales y módulos lineales, zapatas de sujeción, etc. Ruedas dentadas más eficientes con guiado lateral. Piñones totalmente bidireccionales para bandas reversibles. La serie admite un amplio rango de fuerzas de tracción, desde bandas livianas de enfriamiento a bandas de servicio pesado para manipulación de automóviles y pallets.

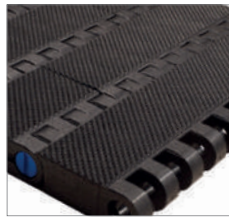
## S.50-906/908/918/928/930/938



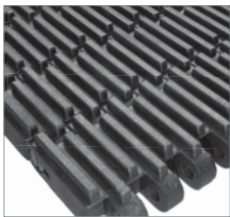
**50-906** Superficie plana perforada. Transporte pesado que requiere drenaje, así como en líneas de prueba con agua.



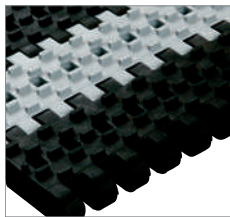
**50-908** Superficie plana, cerrada. Transporte pesado. Transporte de coches y personas.



**50-918** Banda cerrada con superficie estructurada de punta de diamante. Aplicación en grandes cargas como sector automóvil y personas.



**50-928** Banda cerrada con costillas longitudinales de 5mm de altura. Ideal en transporte de grandes cargas.

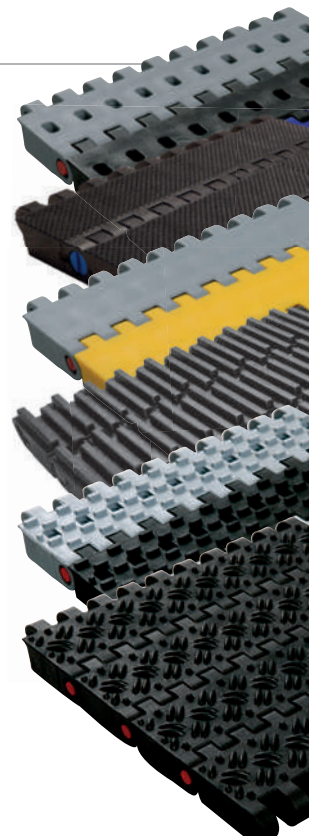


**50-930** Superficie plana, perforada con tacos escalonados de 3 mm. Transporte pesado que requiere drenaje.



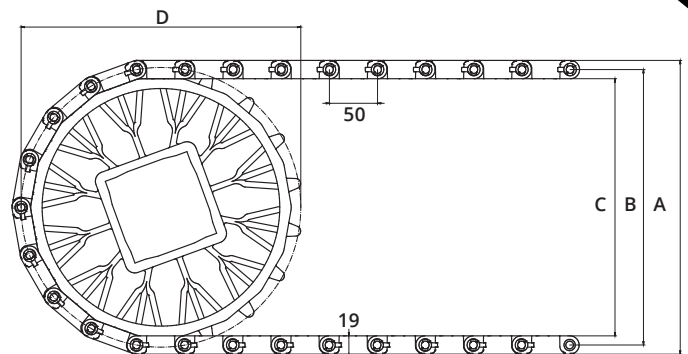
**50-938** Superficie plana cerrada con antideslizante. Transporte pesado. Transporte de personas.

- La banda paso 50 mm más robusta de todo el mercado
- Diseñada para trabajo pesado en aplicaciones automotrices, manejo de pallets, industria de la madera Y muebles
- Bandas deslizantes especiales de 80 mm moldeadas-al-ancho para transporte de carrocerías
- Variedad de superficies y aperturas: planas, plana perforada; superficies ambas con o sin antideslizamiento



## DATOS TÉCNICOS DE BANDA

Materiales	Tracc. Máx. en Kg./m. de ancho	Peso banda Kg./m <sup>2</sup> plástico/acero inox.
Polietileno (PE)	4.800	14/20
Polipropileno (PP)	6.000	14/20
Poliacetal (POM)	10.250	21/27



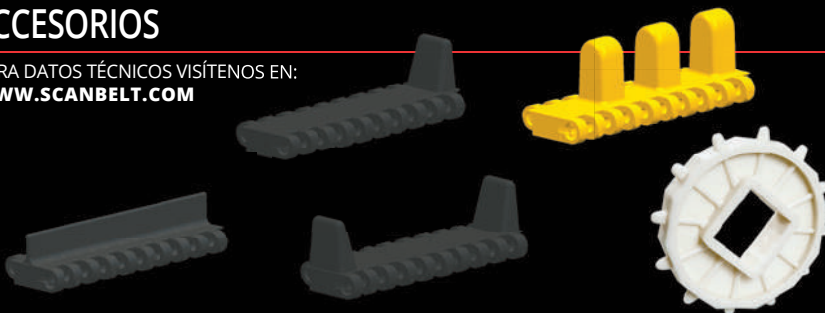
## DATOS TÉCNICOS DE RUEDA DENTADA

Número de dientes	A= Diámetro externo (mm)	B= Diámetro primitivo (mm)	C= Diámetro interior (mm)	D= Diámetro Primitivo (mm)	Ancho de rueda (mm)	Eje redondo (mm)	Eje cuadrado (mm)
12	207	188	169	195	40	40/60	60/80/90
16	273	254	235	259	40	40/60	60/80/90
18	307	288	269	291	40	40/60	60/80/90

También fabricamos bajo pedido otras medidas y ejes, ruedas especiales y recubrimientos para rodillos motorizados..

## ACCESORIOS

PARA DATOS TÉCNICOS VISÍTENOS EN:  
[WWW.SCANBELT.COM](http://WWW.SCANBELT.COM)



- 50, 60 mm Empujador en peine
- 25 mm Empujador
- 40 mm Paredes Laterales
- 40 mm Doble Pared Lateral en módulo

# S.75

La serie S.75 es una gama de bandas paso 75 mm diseñada para transporte muy pesado. La serie consiste en dos tipos de banda con diferente estructura de superficie. En accesorios incluye empujadores y guarderas. Sistema eficiente de sprockets con guías laterales. Sprockets totalmente bidireccionales para bandas reversibles. La elevada fuerza de tracción en las series la hace ideal para el manejo de automóviles y pallets.

## S.75-906/908/938



**75-906** Superficie plana abierta, donde se requiere drenaje. Transporte muy pesado. Transporte de automóviles y personas.



**75-908** Superficie plana cerrada. Transporte muy pesado. Transporte de automóviles y personas.



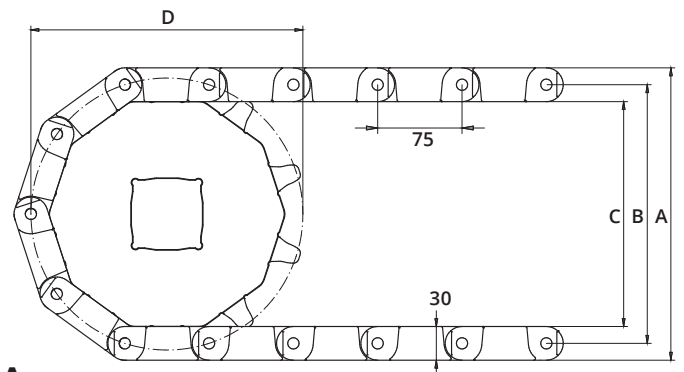
**75-938** Superficie plana cerrada con antideslizamiento. Transporte muy pesado. Transporte de automóviles y personas.

- La banda paso 75 es la más robusta en todo el mercado
- Diseñada para trabajo muy pesado
- Bandas deslizantes especiales de 100 mm, 200 mm y 300 mm moldeadas al-ancho para transporte de carrocerías
- Variedad de superficies, con o sin antideslizante



## DATOS TÉCNICOS DE BANDA

Materiales	Tracc. Máx. en Kg./m. de ancho	Peso banda Kg./m <sup>2</sup> plástico/acero inox.
Polipropileno (PP)	10.000	22/30
Poliacetal (POM)	16.000	33/41



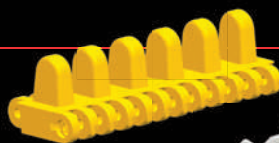
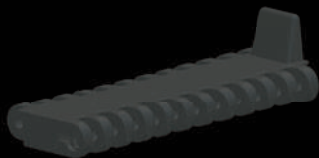
## DATOS TÉCNICOS DE RUEDA DENTADA

Número de dientes	A= Diámetro externo (mm)	B= Diámetro primitivo (mm)	C= Diámetro interior (mm)	D= Diámetro Primitivo (mm)	Ancho de rueda (mm)	Eje redondo (mm)	Eje cuadrado (mm)
12	310	280	250	288	40	40/60	60/80/90

También fabricamos bajo pedido otras medidas y ejes, ruedas especiales y recubrimientos para rodillos motorizados

## ACCESORIOS

PARA DATOS TÉCNICOS VISÍTENOS EN:  
[WWW.SCANBELT.COM](http://WWW.SCANBELT.COM)



- 25, 50, 60 mm Empujador en peine
- 40 mm Paredes Laterales



**Eficiencia ▶ Experiencia ▶ Excelencia**

...Mantenemos en movimiento la industria global por más de 30 años...

**SCANBELT**  
...keeping industry moving...

Læsøvej 12, DK-9800 Hjørring  
Tlf. +45 98 90 90 88  
[www.scanbelt.com](http://www.scanbelt.com)  
[mail@scanbelt.com](mailto:mail@scanbelt.com)